

Олимпиадные задания школьного тура для учащихся 10-11 классов.

Ф.И.О. _____

УЛМ414Г

ТЕСТОВЫЙ УРОВЕНЬ

1. Назовите основную причину существования поверхностных течений в Мировом океане: а) рельеф дна океанов; б) характер очертания материков;

в) различия в солености воды в океанах; г) постоянные ветры Земли.

2. Наибольшая часть запасов пресных вод на Земле содержится в...

а) ледниках; б) реках; в) озерах; г) болотах.

3. Какое соответствие «природная зона – тип почвы» является верным?

а) широколиственные леса – краснозёмы;

б) тайга – подзолистые;

в) пустыни – каштановые;

г) степи – желтозёмы.

4. Что общего между городами Волгоград, Владимир, Липецк, Чебоксары, Рубцовск?

а) центры тракторного машиностроения; б) центры черной металлургии;

в) лесопромышленные центры; г) центры производства минеральных удобрений.

5. Выберите вид транспорта, лидирующий по грузообороту в России: а) железнодорожный; б) автомобильный; в) трубопроводный; г) речной.

6. На каком острове есть действующие вулканы:

а) Гренландия; б) Мадагаскар; в) Хоккайдо; г) Куба.

7. Выберите правильно вариант ответа, в котором представлены две страны, одновременно входящие в число семи самых крупных по территории и десяти самых крупных по численности населения:

а) Китай и Индонезия; б) Австралия и Бангладеш;

в) Бразилия и Нигерия; г) Китай и Бразилия.

8. Выберите вариант, в котором все страны имеют низкую плотность населения:

а) Монголия, Австралия, Мавритания; б) Саудовская Аравия, Уругвай, Великобритания;

в) Индия, Вьетнам, Ирак; г) Казахстан, Япония, Китай.

9. Найдите единственную страну, в которой минимальны предпосылки для межрелигиозных или межэтнических конфликтов: а) Великобритания; б) Индия; в) Япония; г) Турция.

10. Установите соответствие между крупнейшими районами эмиграции и иммиграции мира: а) Страны иммиграции; б) Страны эмиграции;

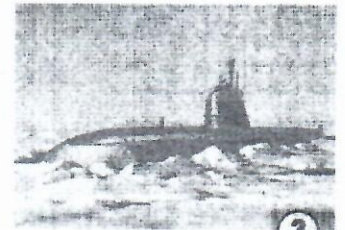
1) Германия, 2) Узбекистан, 3) ОАЭ, 4) Мексика

Ответ а) 1, 3; б) 2, 4

Аналитический уровень

№1. Определите по контуру название соответствующего субъекта Российской Федерации, по рисунку, кто или что изображено. Результаты оформите так:

Объект	№ Рисунка	Пояснение
А	3	Сахалинская область
Б	2	Республика Саха
В	1	Камчатская область



Впишите во вторую колонку номера рисунков так, чтобы образовались осмысленные пары «субъект федерации – рисунок». В третью колонку запишите название субъекта, пояснение к рисунку.

№2. Заполните таблицу, определив по названию страны столицу и материк, на котором она расположена.

№	Название страны	Столица	Часть света
1	Мексика	Мехико	Ев. Америка
2	Молдавия	Кишинев	Европа
7	Ливия	Триполи	Африка

№3. Книга рекордов Гиннеса утверждает, что самая высокая рождаемость, по оценкам ООН, наблюдалась в Кении в конце 1980-х годов. В какой стране самая низкая (нулевая) рождаемость.

Германия. 0 Ватикан
 Председатель: Акуф, Медведев С.А.
 члены: Акуф, Асауков С.А.
 комиссар: Дарьин, Дарьин С.А.
 Шайкунов М.К.